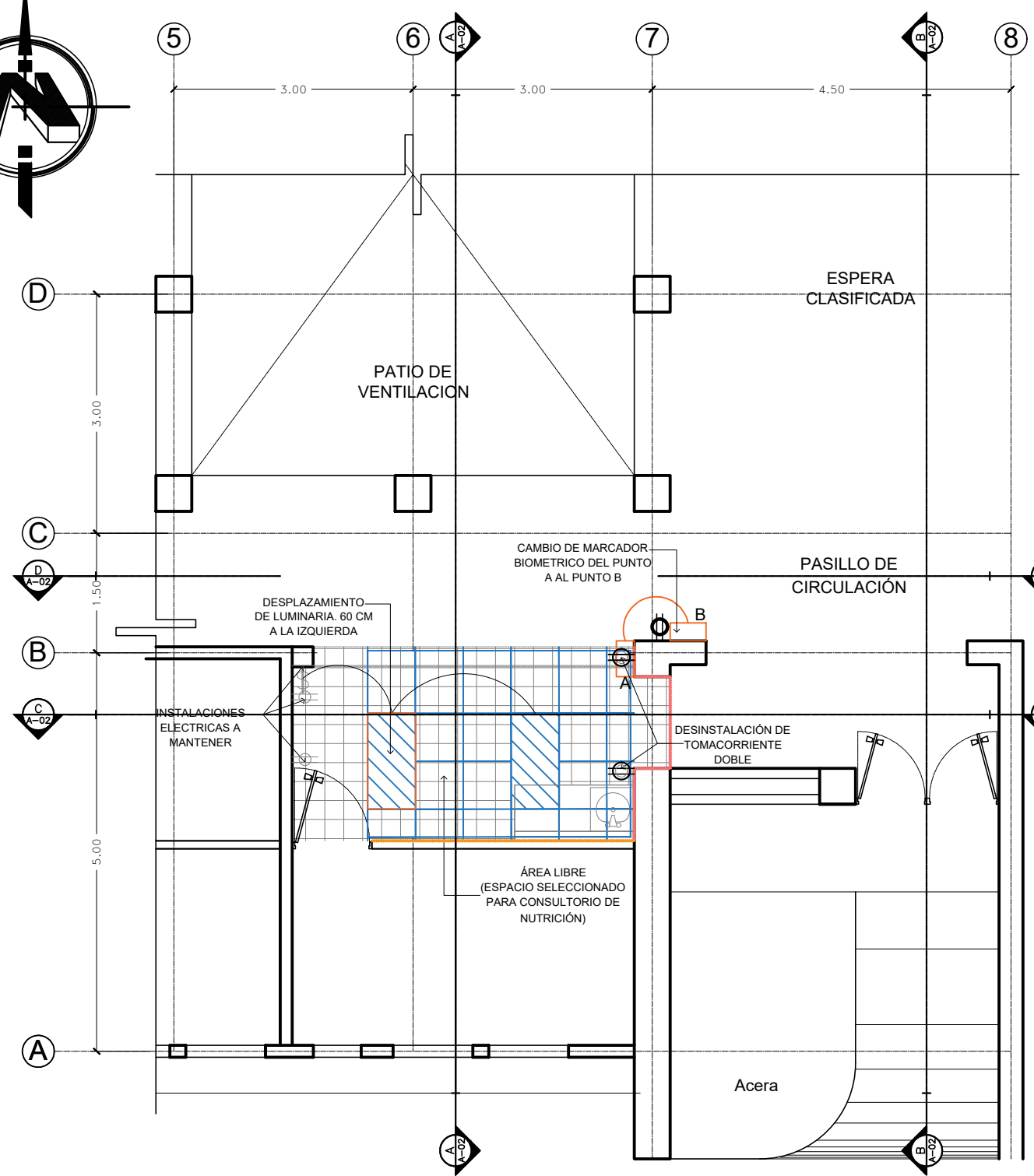


PLANTA ARQUITECTÓNICA UNIDAD DE SALUD DE SENSUNTEPEQUE
Consultorio de Nutrición
Esc 1:75



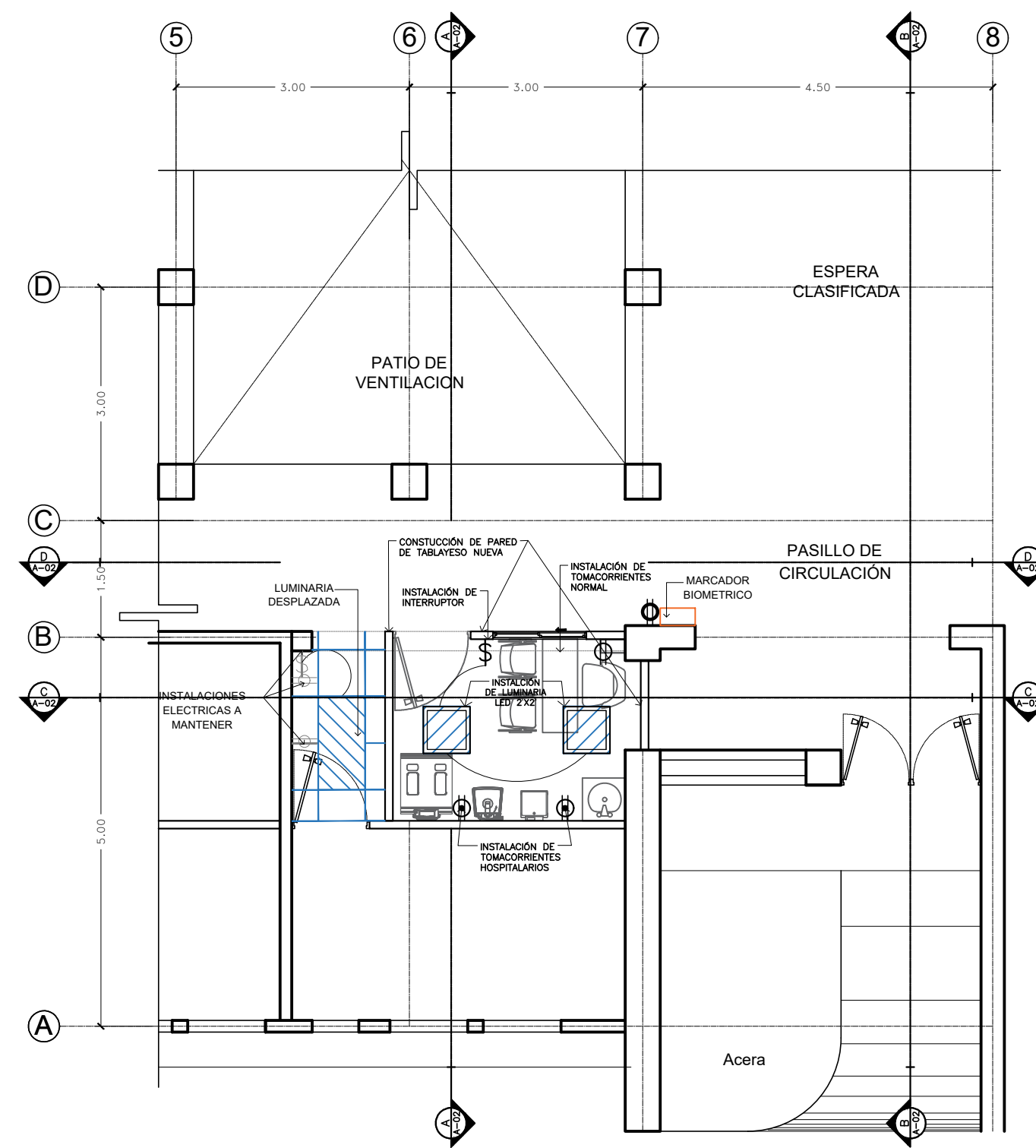
PLANTA DE INTERVENCIONES
Consultorio de Nutrición
Esc 1:75

SIMBOLOGÍA PARA INTERVENCIONES	
CLAVE	DESCRIPCIÓN
1	LIMPIEZA Y PULIDO DE PISO Y ZÓCALO EXISTENTE
2	DESMONTAJE DE CIELO FALSO EXISTENTE, LAMINA DE FIBROCEMENTO, SUSTITUIR POR CIELO FALSO DE PVC.
3	DESMONTAJE DE LUMINARIAS EXISTENTES DE 2X4
4	DESMONTAJE DE MUEBLE Y LAVAMANOS EXISTENTE
5	LIMPIEZA DE PAREDES Y APLICACIÓN DE DOS MANOS DE PINTURA CON COLORES INSTITUCIONALES DEFINIDOS EN CAMPO.
6	LIMPIEZA, REPELADO Y AFINADO DE PAREDES CON APLICACIÓN DE DOS MANOS DE PINTURA CON COLORES INSTITUCIONALES DEFINIDOS EN CAMPO.
7	TOMACORRIENTES A MANTENER
8	TOMACORRIENTES A DESINSTALAR
9	INTERRUPTOR A MANTENER
10	ADECUACIÓN DE NUEVO TOMACORRIENTE
11	MOVIMIENTO DE MARCADOR BIOMETRICO Y LUMINARIAS

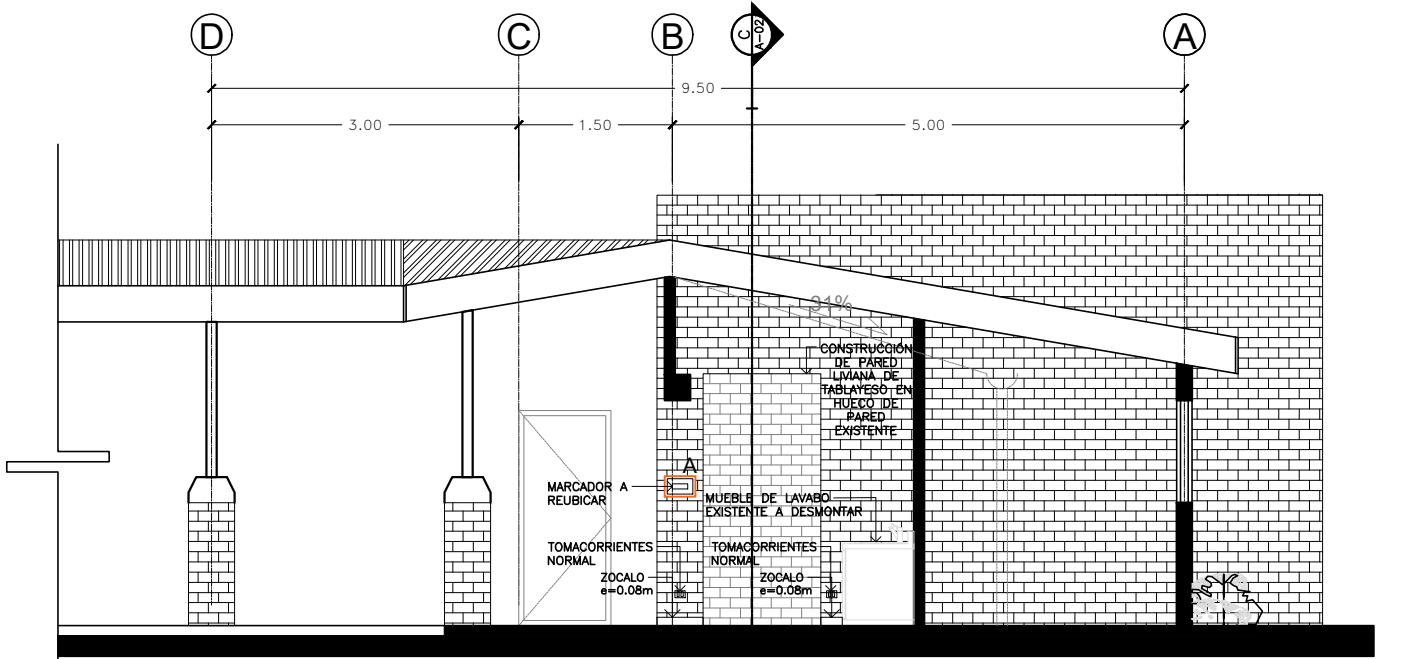
NOTAS:

- TODOS LOS DESMONTAJES Y DEMOLICIONES INCLUYEN DESALOJO DE DESPERDICIOS HACIA EL LUGAR QUE SEA AUTORIZADO PARA ELLO.
- LOS COLORES DE LOS ACABADOS FINALES EN LAS REPARACIONES DEBEN IGUALARSE A LOS EXISTENTES.

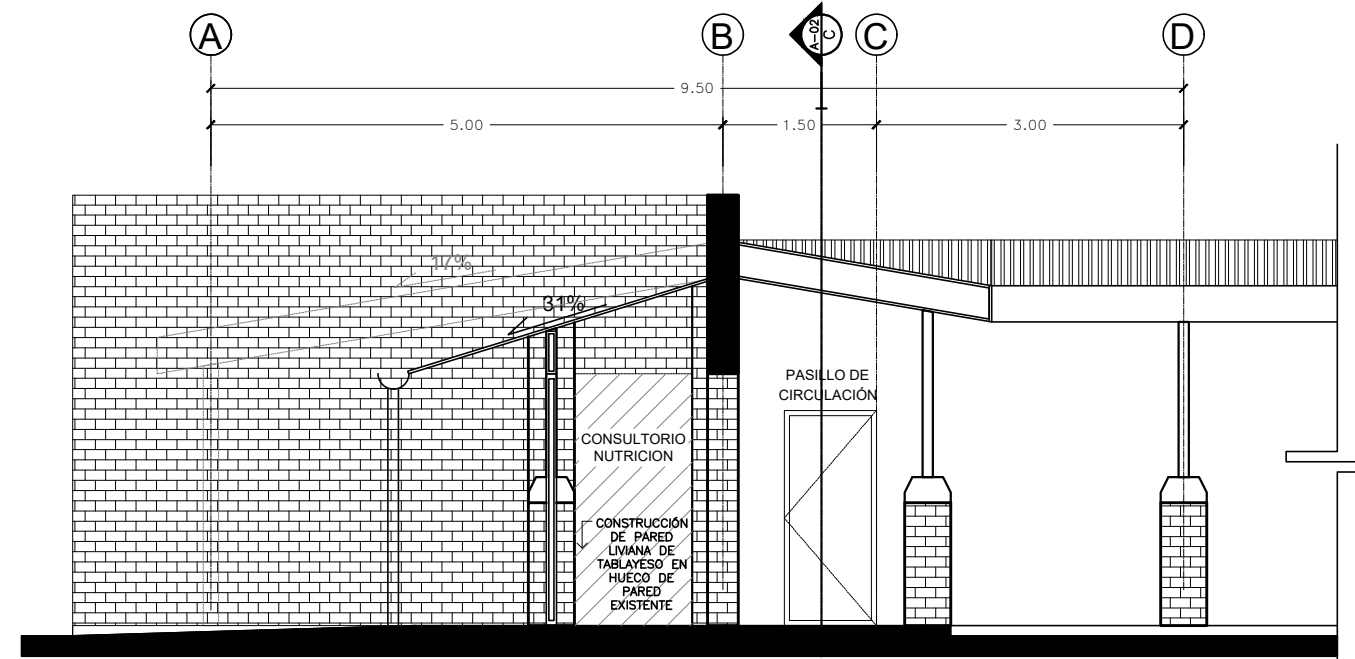
SIMBOLOGÍA PARA INTERVENCIONES	
CLAVE	DESCRIPCIÓN
1	LUMINARIA DESPLAZADA DE 2X4' 60 CM A LA IZQUIERDA DE SU UBICACIÓN ORIGINAL
2	INSTALACIÓN DE NUEVO LAVAMANOS MF-01
3	INSTALACIÓN DE LUMINARIA DE 2X2'
4	INSTALACIÓN DE TOMACORRIENTE DOBLE DE GRADO HOSPITALARIO
5	INSTALACIÓN DE TOMACORRIENTE DOBLE
6	INSTALACIÓN DE INTERRUPTOR
7	ADECUACIÓN DE NUEVO TOMACORRIENTE
8	UBICACIÓN DEL MARCADOR BIOMETRICO



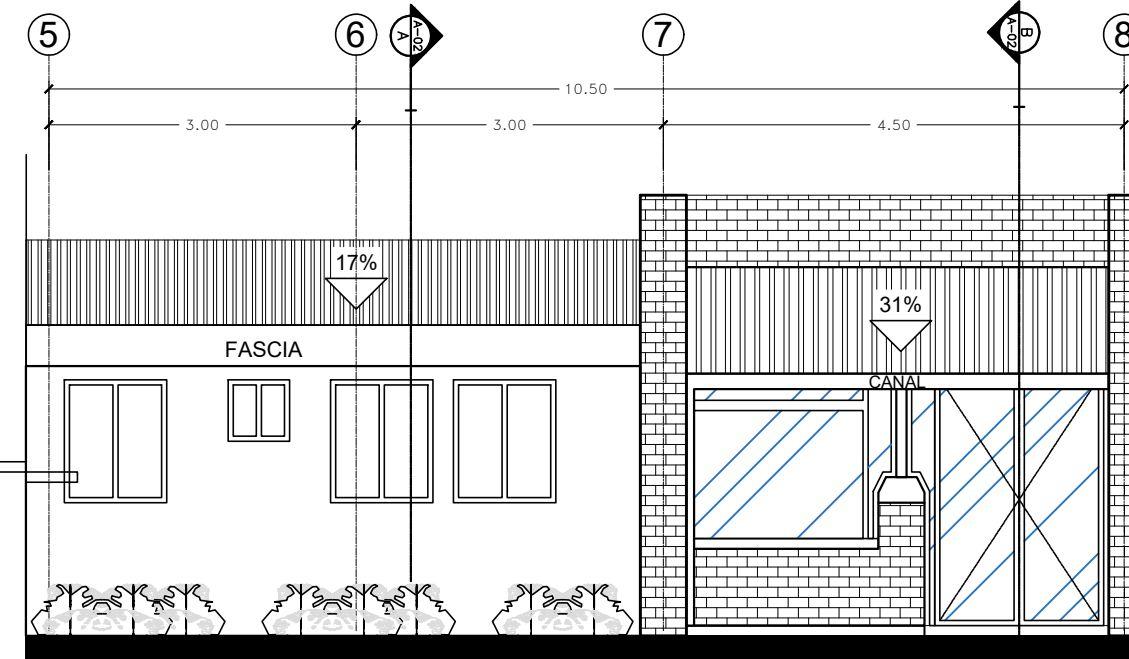
PLANTA ARQUITECTÓNICA PROPUESTA
Consultorio de Nutrición
Esc 1:75



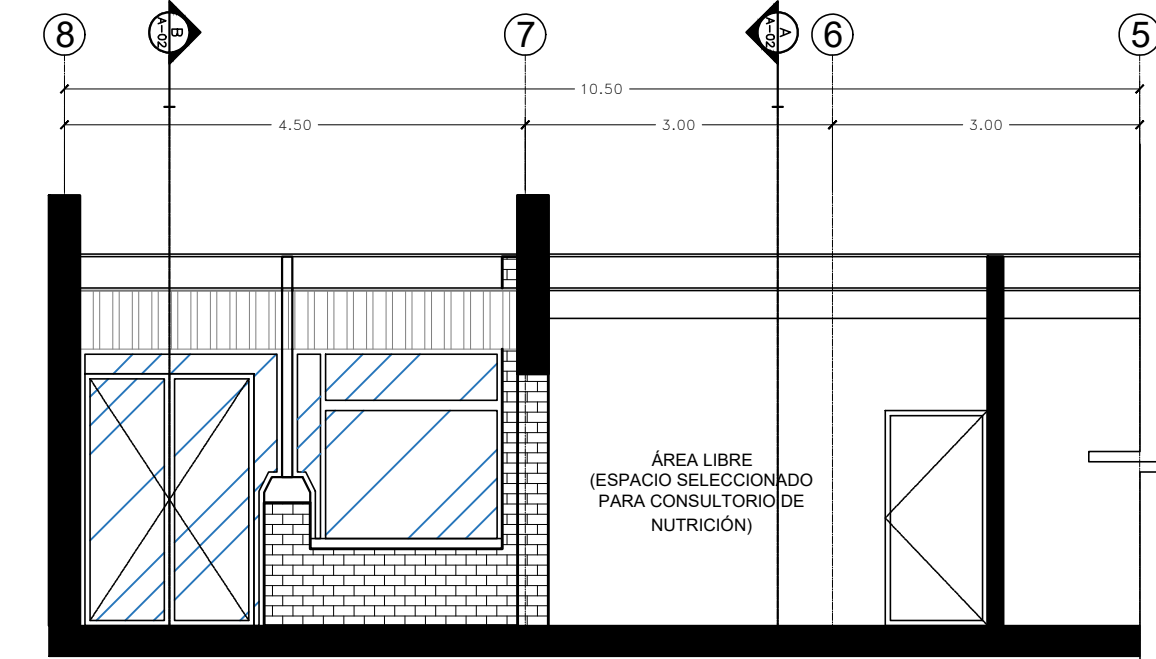
SECCIÓN A-A' DE ESPACIO EXISTENTE
Consultorio de Nutrición
Esc 1:75



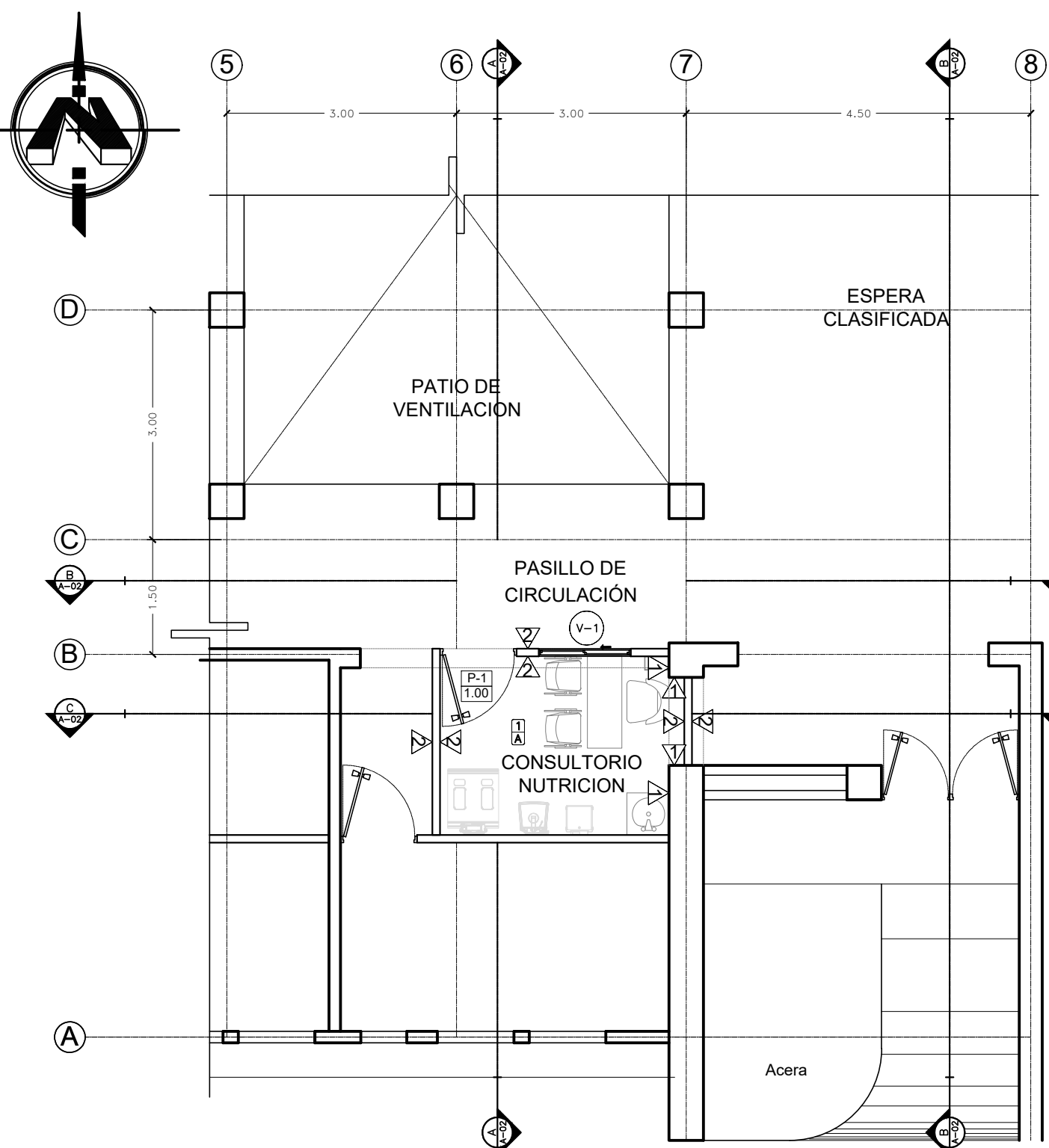
SECCIÓN B-B' DE PROPUESTA
Consultorio de Nutrición
Esc 1:75



FACHADA EXISTENTE
Consultorio de Nutrición
Esc 1:75



SECCIÓN C-C' DE ESPACIO EXISTENTE
Consultorio de Nutrición
Esc 1:75



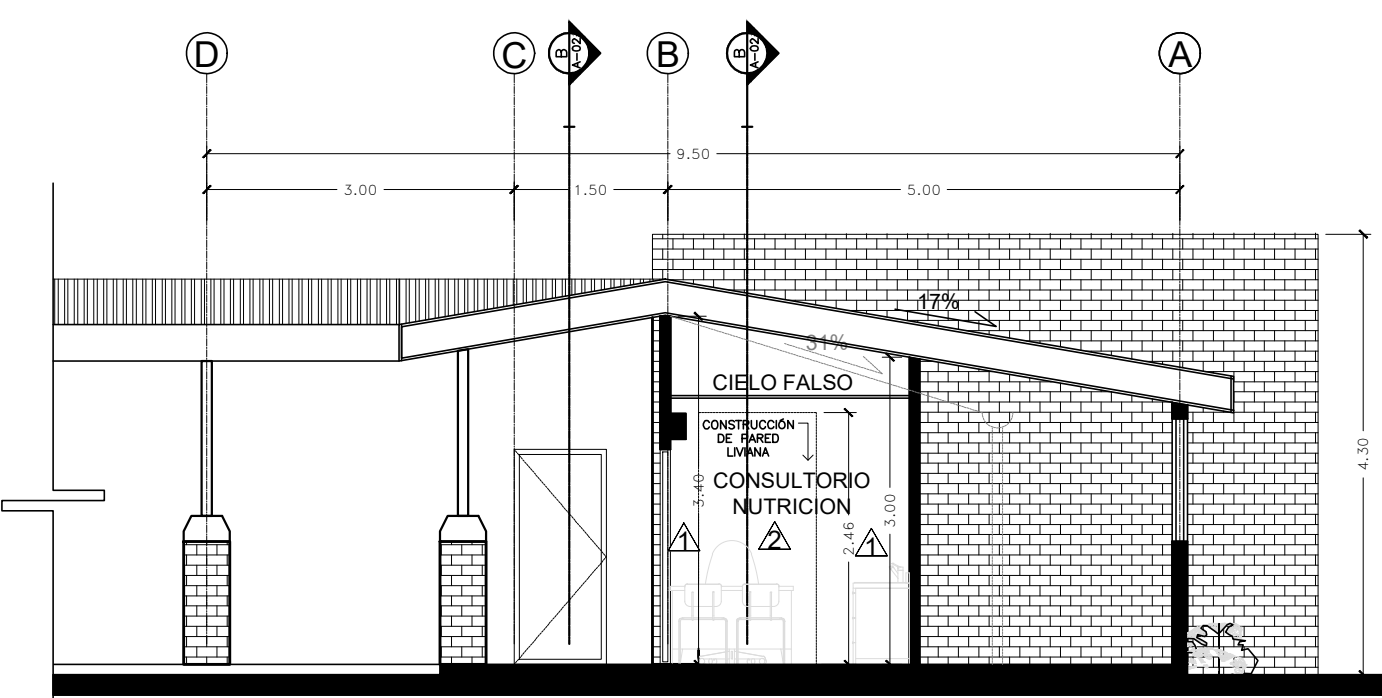
PLANTA ARQUITECTÓNICA PROPUESTA
Consultorio de Nutrición
Esc 1:75

CUADRO DE ACABADOS	
CODIGO	ACABADO DE PAREDES
DESCRIPCIÓN	LIMPIEZA, REPELLO, AFINADO Y APLICACIÓN DE PINTURA, LÁTEX ACRILICA ANTIBACTERIAL PARA INTERIORES DE PRIMERA CALIDAD, DESDE NIVEL DE PISO TERMINADO HASTA NIVEL DE CIELO FALSO, COLOR A DEFINIR POR SUPERVISIÓN, INCLUYENDO CUADRO DE PUERTAS Y VENTANAS.
1	SUMINISTRO E INSTALACIÓN DE PARED SECA (10 CM DE ESPESOR) DE PANELES DE TABLAMENTO DE 1/2" DE ESPESOR, LAMINADO CON UNA MALLA DE FIBRA DE VIDRIO POLIMERIZADA Y FORRO A DOS CARAS, CON UNA ESTRUCTURA DE PERFLERIA METÁLICA GALVANIZADA CALIBRE 22 CON RETÍCULA Ø 0.51 M, INCLUYE CINTA PARA JUNTA TRATAMIENTO Y ACABADO CON MORTERO PREFABRICADO PARA EXTERIOR Y SELLADO DE JUNTAS. SE DEBERÁ CONSIDERAR ALTURAS DE PARED SEGUN LO INDICADO EN PLANOS HASTA NIVEL DE CUBIERTA DE TECHO. SE DEBERA DE CONSIDERAR LAS DIFERENTES ESTRUCTURAS DE TECHO EXISTENTE.

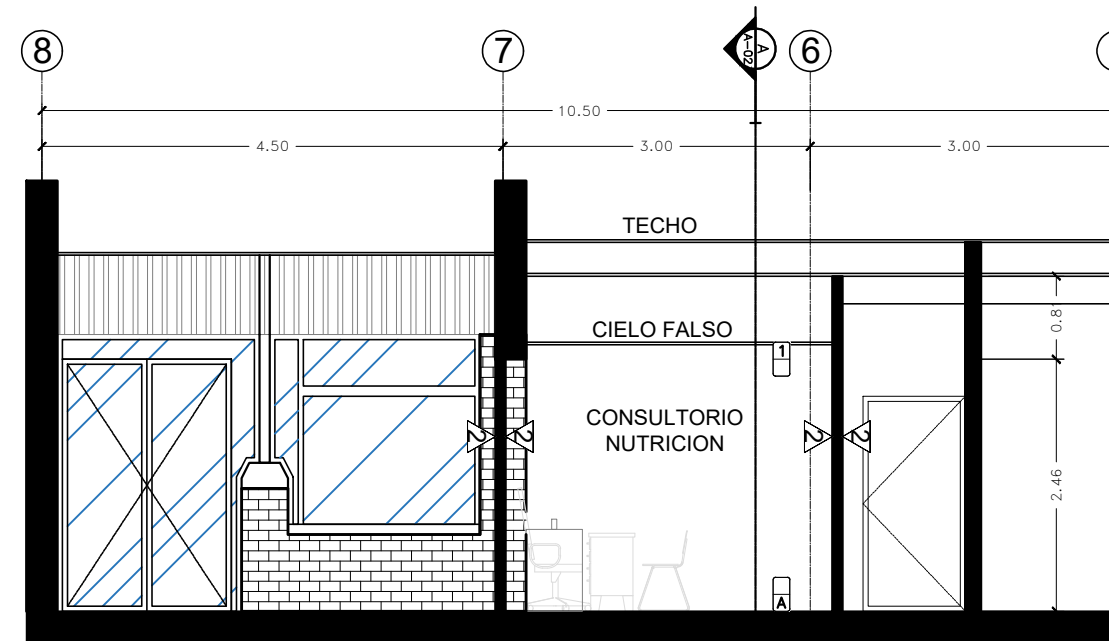
CUADRO DE ACABADOS	
CODIGO	ACABADO DE CIELO FALSO Y PISO
DESCRIPCIÓN	SUMINISTRO E INSTALACIÓN INSTALACIÓN DE TABILLA DE CIELO FALSO PVC DE 0.25 M X 6.0 M, ESPESOR DE 6.5 MM CON RESISTENCIA AL IMPACTO, A LA TRACCIÓN, INFLAMABILIDAD Y RESISTENCIA A LOS HONGOS INSTALADA EN PERFLERIA DE ALUMINIO TIPO PESADO, ARROSTRAMIENTO A BASE DE PESTIL DE ALUMINIO SUSPENDIDA DESDE LOSA EXISTENTE, ADIEMAS DE LA APERTURA DE HUECOS E INSTALACIÓN DE CONTRAMAROS DE PERFLERIA PARA REJILLAS DE AIRE ACONDICIONADO Y LAMPARAS ELÉCTRICAS.
2	LIMPIEZA Y PULIDO DE PISO EXISTENTE Y ZÓCALO

CUADRO DE ACABADOS	
CODIGO	ACABADO DE PUERTAS
DESCRIPCIÓN	SUMINISTRO E INSTALACIÓN DE PUERTA DE MADERA CON MARCO, ESTRUCTURA DE ROSTRA DE MADERA DE CEDRO, DOBLE FORRO DE PLYWOOD BANAK O CABILLA CLASE TSP DE 2", INCLUYE MOCHETAS DE CEDRO, CHAPA TIPO PALANCA, TRES BISAGRAS TIPO ALCAJETE DE 4", TOPE AL PISO Y PINTADA CON SOPLETE.
3	
4	

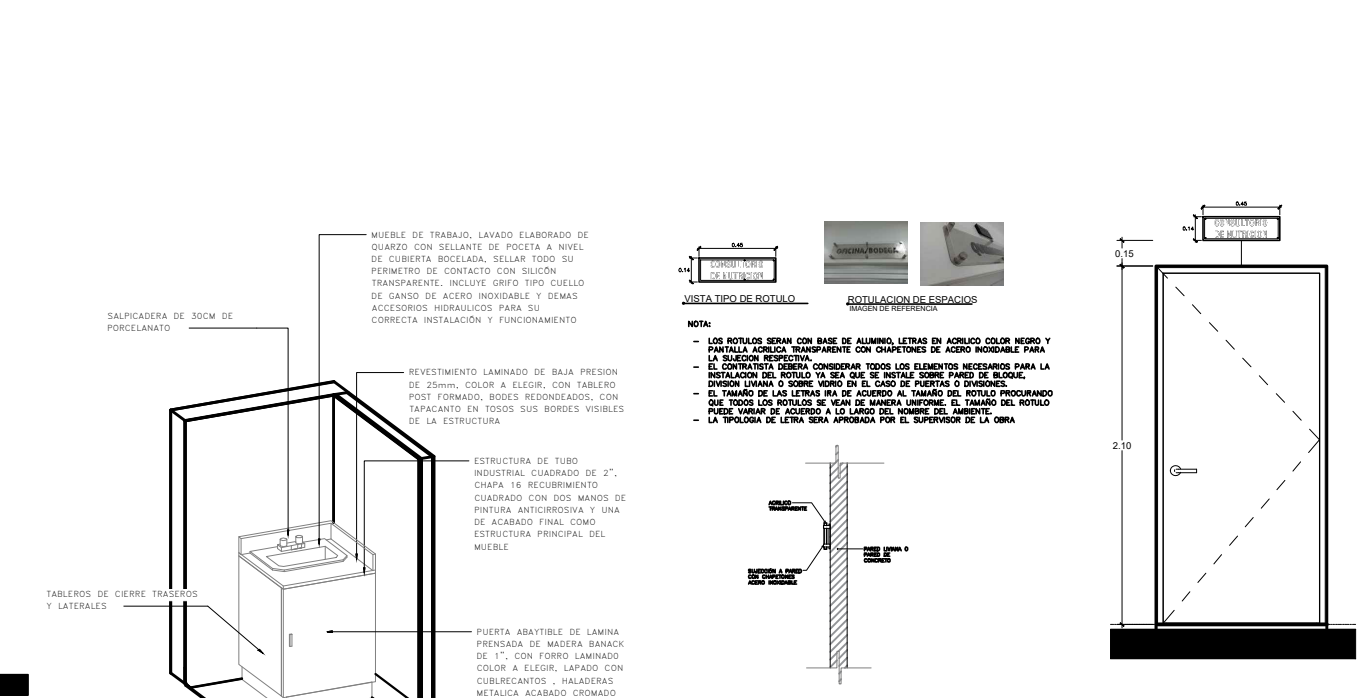
CUADRO DE ACABADOS	
CODIGO	ACABADO DE VENTANAS
DESCRIPCIÓN	SUMINISTRO E INSTALACIÓN DE VENTANA CORREDIZA EN AMBOS SENTIDOS TIPO BILBAO, PERFLERIA DE ALUMINIO BRONCE, VIDRIO LAMINADO DE 6MM, COLOR BRONCE, INCLUYE SELLADO DE SILICON EN TODAS LAS ARISTAS.
5	
6	



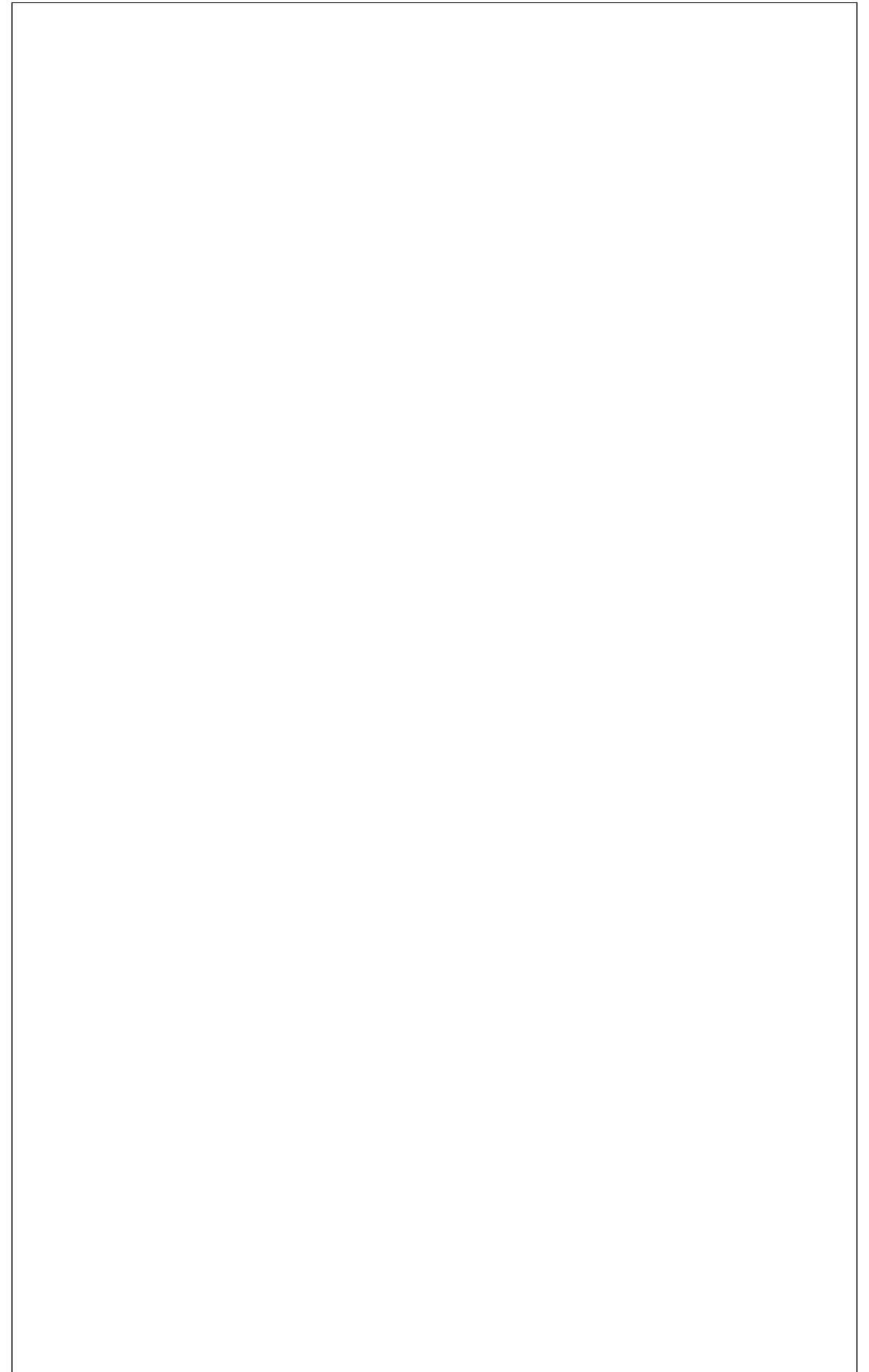
SECCIÓN A-A' DE PROPUESTA
Consultorio de Nutrición
Esc 1:75



SECCIÓN C-C' DE PROPUESTA
Consultorio de Nutrición
Esc 1:75



SECCIÓN D-D' DE PROPUESTA
Consultorio de Nutrición
Esc 1:75



REPÚBLICA DE EL SALVADOR	
MINISTERIO DE SALUD	
PROYECTO: "ADECUACIÓN Y REHABILITACIÓN DE INFRAESTRUCTURA PARA CONSULTORIOS DE NUTRICIÓN LOTE 3".	
CONCURSO No:	
CONTENIDO:	
PLANOS ARQUITECTÓNICOS DE INTERVENCIÓN	
DISEÑO ARQUITECTÓNICO:	DISEÑO ESTRUCTURAL:
UGPPI-CSJ	UGPPI-CSJ
DISEÑO ELÉCTRICO:	DISEÑO HIDRÁULICO:
UGPPI-CSJ	UGPPI-CSJ
ESCALA:	FECHA:
INDICADAS	JUNIO 2025
HOJA No:	
02/03	